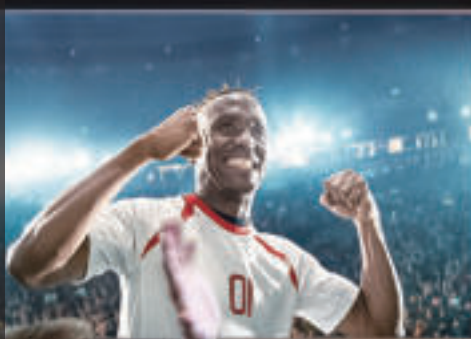


# NEU VON SOLAX X3-PRO G2



## X3-PRO G2

8.0kW/10.0kW/12.0kW/15.0kW  
17.0kW/20.0kW/25.0kW/30.0kW

## Besondere Merkmale

### Hohe Effizienz

- Maximaler Wirkungsgrad von 98,5%
- Niedrige Startspannung, weiter MPP-Spannungsbereich
- 150% DC-Überdimensionierung, 110% AC-Überlastungsleistung
- Eingebauter globaler MPP-Scan für höhere Ertragseffizienz

### Sicherheitsmerkmale

- Überspannungsableiter Typ II für DC&AC
- Lichtbogenschutz nachrüstbar
- Schutzklasse IP66

### Smart

- Dynamische Leistungsreduzierung
- Intelligentes Lastmanagement - Wärmepumpe (Adapter Box erforderlich)
- 24-Stunden-Überwachung und Wartung (optional)
- Solaxcloud-Anbindung via Pocket-Wifi/-LAN (Optional)/-4G (Optional)

### Wirtschaftlich

- Hohe Leistungsdichte
- Maximal 32A DC-Eingangsstrom pro MPP-Tracker, unterstützt Hochleistungs-Solarmodule
- Bis zu 3 MPPTs und 2 Strings pro MPPT
- Unterstützt parallele Master/Slave-Funktion

Kontaktieren Sie uns für weitere Informationen

www.solaxpower.com  
AU: +61 1300 476529  
DE: +49 6142 4091664

Global: +86 571-56260008  
UK: +44 2476 586998  
NL: +31 (0) 852 737932

info@solaxpower.com  
service@solaxpower.com



X3-PRO-8K-G2   X3-PRO-10K-G2   X3-PRO-12K-G2   X3-PRO-15K-G2   X3-PRO-17K-G2   X3-PRO-20K-G2   X3-PRO-25K-G2   X3-PRO-30K-G2

## PV EINGANG

Max. PV-Eingangsleistung [kWp]	12000	15000	18000	22500	25500	30000	37500	45000
Max. PV-Eingangsspannung [V]	1100	1100	1100	1100	1100	1100	1100	1100
Startspannung [V]	200	200	200	200	200	200	200	200
Nennspannung [V]	650	650	650	650	650	650	650	650
MPP-Spannungsbereich [V]	160~980							
Anzahl der MPP-Tracker	2	2	2	2	2	2	3	3
Strings pro MPP-Tracker	2	2	2	2	2	2	2	2
Max. Eingangsstrom pro MPP-Tracker [A]	32/32	32/32	32/32	32/32	32/32	32/32	32/32/32	32/32/32
Max. Kurzschlussstrom pro MPP-Tracker [A]	40/40	40/40	40/40	40/40	40/40	40/40	40/40/40	40/40/40

## AC AUSGANG

Nennleistung AC [kW]	8000	10000	12000	15000	17000	20000	25000	30000
Nennstrom AC [A]	12.2/11.6	15.2/14.5	18.2/17.4	22.8/21.8	25.8/24.7	30.3/29	37.9/36.3	45.5/43.5
Max. Scheinleistung [kVA]	8800	11000	13200	16500	18700	22000	27500	30000
Max. Ausgangsstrom [A]	13.2	16	19.3	24.2	27.5	33.6	41.8	45.5
Nennspannung AC [V]	220/380, 230/400, 3/N/PE, 3/PE							
Netzfrequenz [Hz]	50/60							
Blindleistungsfaktor	0.8 führend ~ 0.8 nacheilend							
Klirrfaktor	<3							

## SYSTEMDATEN

Max. Wirkungsgrad [%]	98.20	98.20	98.20	98.30	98.30	98.30	98.50	98.50
Europ. Wirkungsgrad [%]	97.70	97.70	97.70	97.80	97.80	97.80	98.00	98.00
Standby-Verbrauch (Nacht) [W]	<3							
IP-Schutzart	IP66							
Betriebstemperaturbereich [°C]	-30~+60 (Abregelung über 45°C)							
Max. Betriebshöhe [m]	4000 (Abregelung über 3000m)							
Zulässige rel. Luftfeuchte [%]	0~100							
Typische Lärmemissionen [dB]	<35	<35	<35	<55	<55	<55	<55	<58
Lagertemperatur [°C]	-30~+60							
Abmessungen BxHxT [mm]	482x417x181							
Gewicht [kg]	24.5			26			28	
Kühlkonzept	Natürliche Kühlung				Intelligente Kühlung			
Schnittstellen	USB / RS485 / DRM / Pocket WiFi (Optional: Pocket LAN/4G) / Adapter box(Optional)							

## SCHUTZEINRICHTUNGEN

Über-/Unterspannungsschutz	JA
DC-Isolationsfehlerschutz	JA
Netzüberwachung	JA
DC Reststromüberwachung	JA
Fehlerstromüberwachung	JA
Inselnetzerkennung/Abschaltung	JA
Übertemperaturschutz	JA
Überspannungsableiter DC/AC	Type II / Type II
Unterstützt parallele Master/Slave-Funktion	Optional
Lichtbogenschutz-/Erkennung	Optional

## ZERTIFIZIERUNG

Sicherheit nach	IEC/EN 62109-1; IEC/EN 62109-2; NB/T 32004
EMV-Richtlinien	IEC/EN 61000; NB/T 32004
Zertifizierung nach	VDE4105; EN 50549; AS 4777.2; IEC 61727; IEC 62116; IEC 61683; IEC 60068; EN 50530; NB/T 32004